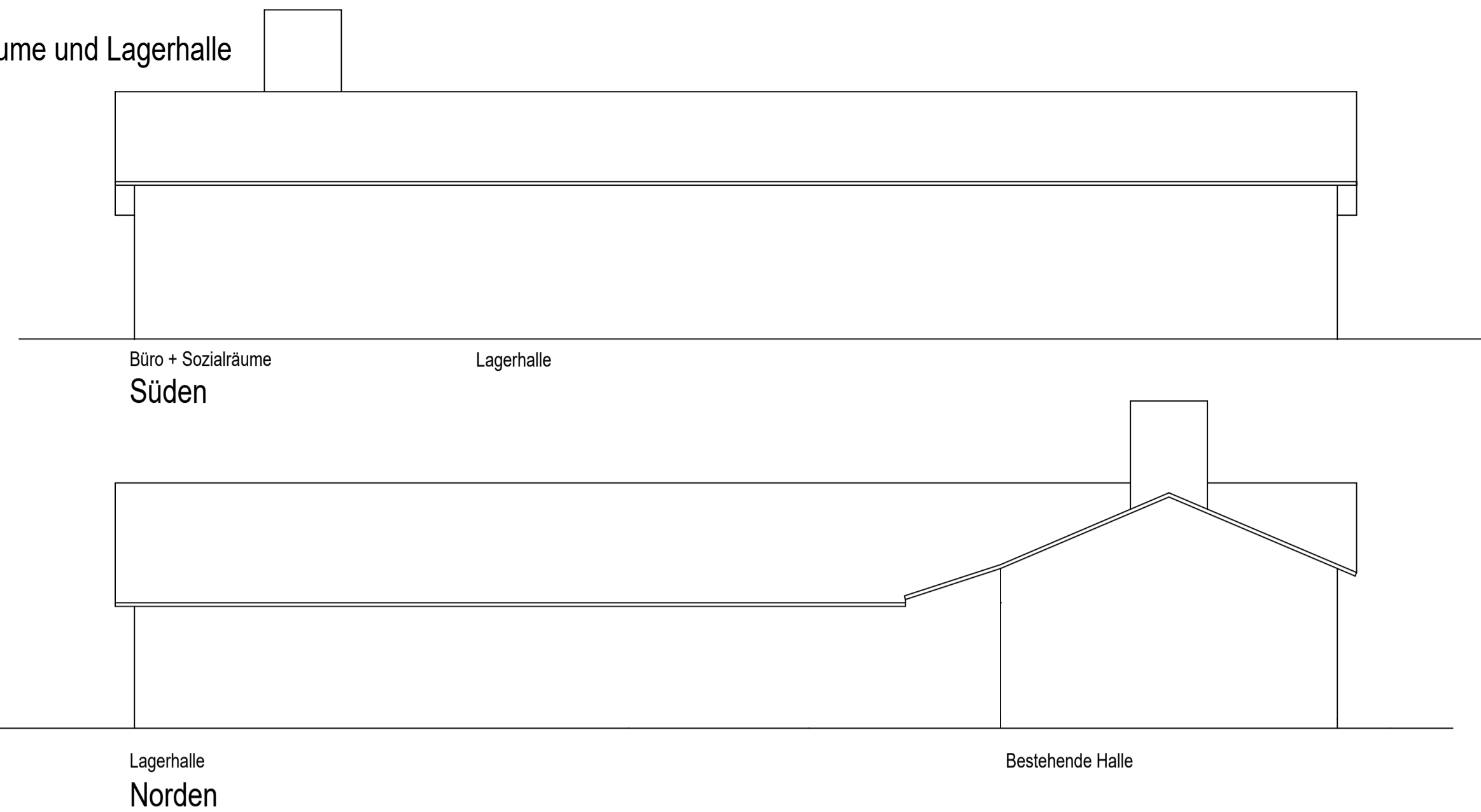
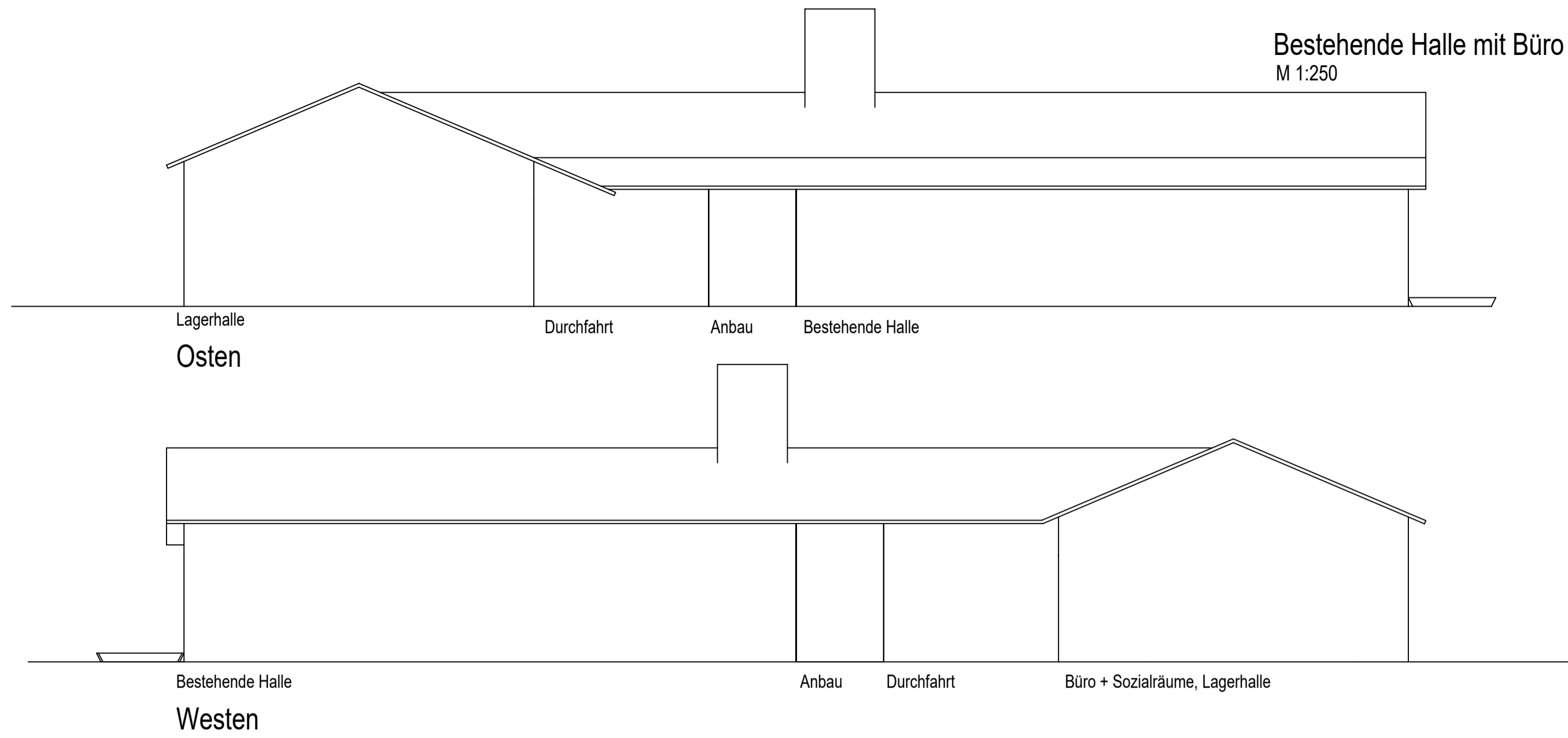
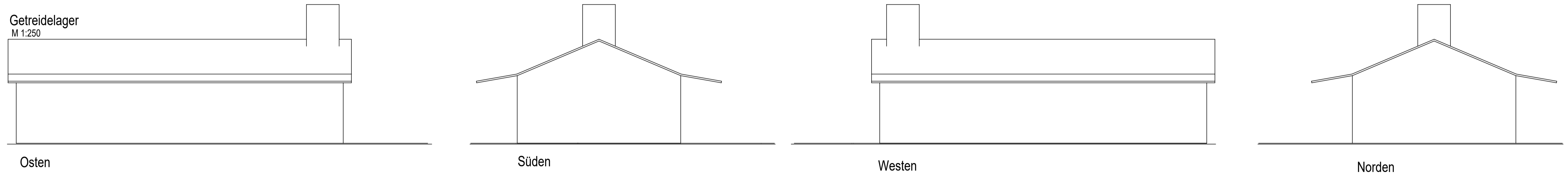


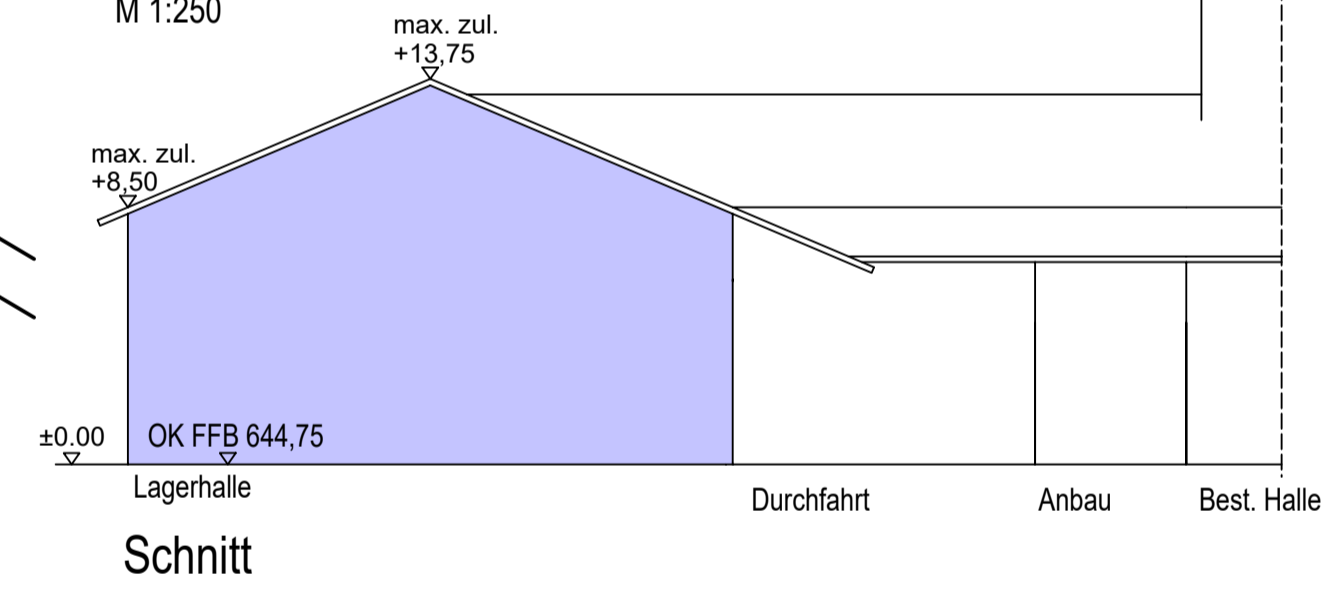
Bestehende Halle mit Büro + Sozialräume und Lagerhalle
M 1:250



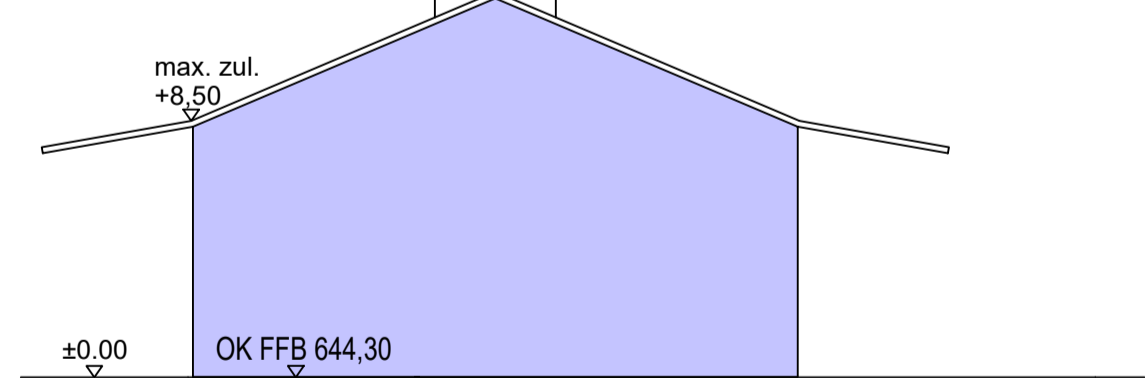
Getreidelager
M 1:250



Bestehende Halle mit Büro + Sozialräume und Lagerhalle
M 1:250

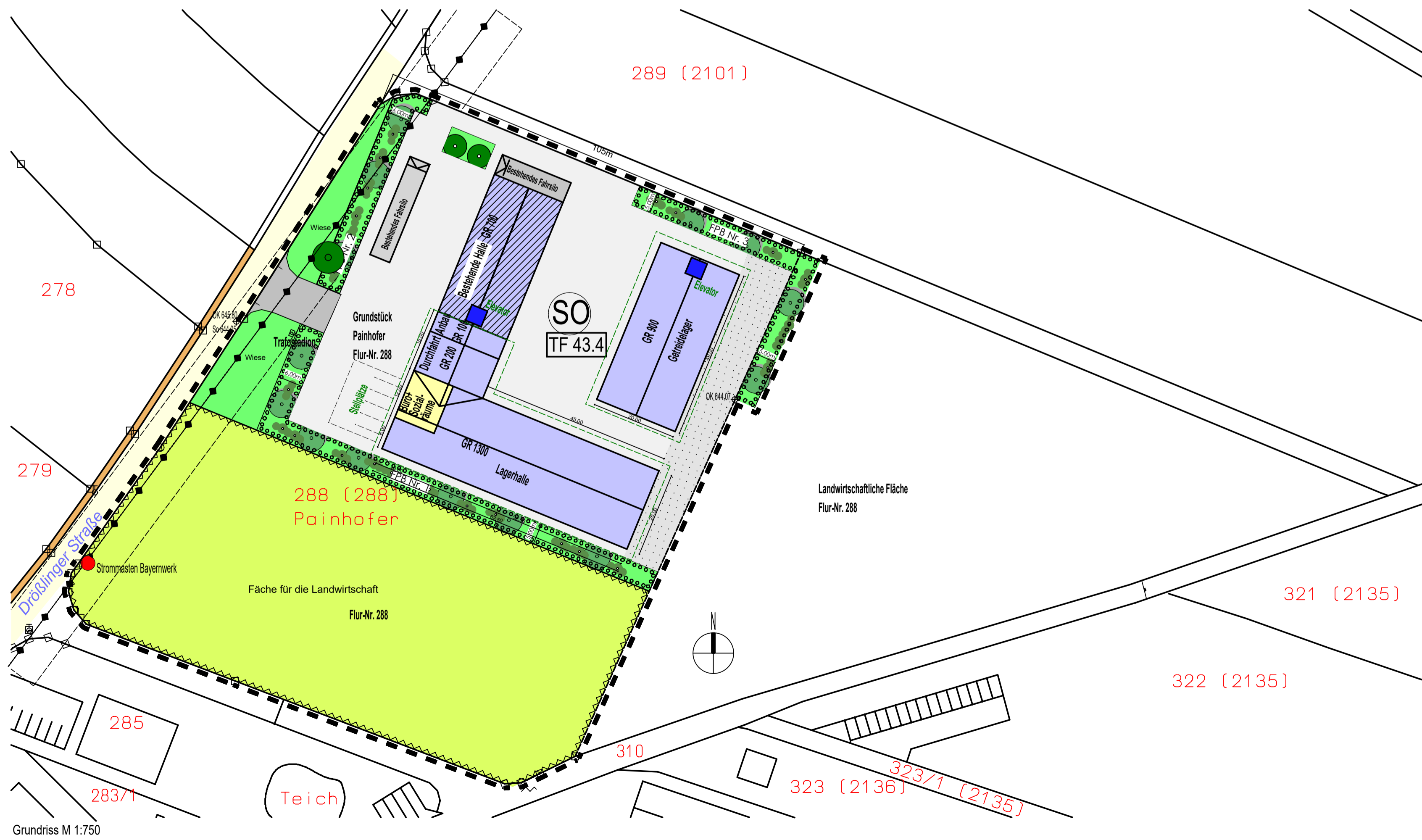


Getreidelager
M 1:250



Vorhabenplan Painhofer
Variante 2
Maschinen- und Lagerhalle
Flur-Nr.: 288
zum Bebauungsplan Nummer 43.4
Gemeinde Andechs
Landkreis Starnberg

"Östlich der Dröslinger Straße (Kreisstraße STA 9) im Gemeindeteil Frieding"



Die Darstellung der Inneneinteilung ist nicht Rechtsverbindlich!

Legende

- Maschinen- und Lagerhalle
- Bestehende Halle
- Büro- und Sozialräume
- Elevator
- Zufahrt
- Erschließungsfläche incl. Bewegungs- und Rangierfläche
- nur Bewegungs- und Rangierfläche
- Grünfläche
- Landwirtschaftliche Fläche

Planfertiger **ib** Ingenieurbüro
Dipl.-Ing. **FPW** Freie Planung West
Lerchenweg 2
82346 Andechs / Frieding

BREINL. landschaftsarchitektur + stadtplanung
florian breini dipl.-ing. (fh) landschaftsarchitekt byak / stadtplaner srl
industriestraße 1 94419 reibach telefon 08734 9391396
www.breini-planung.de mobil 0151 10819824 info@breini-planung.de

gez.:	A.D.	Datum:	15.12.2020	Blattgr.:	A1	Masstab:	1:750 / 1:250
gepr.:		H/B = 594 / 841 (0.50m²)		Allplan 2019			