

## Landeskultureller Wanderweg auf Erlinger Flur

Auf den Spuren der letzten Eiszeit wandern. Zu jeder Jahreszeit die Landschaft, mit ihren Wiesen, Feldern, Hecken und Wäldern genießen. Entdecken, was dort blüht und wächst, kriecht und fliegt, duftet und summt, ...

Die Erlinger Flur ist uralte Kulturlandschaft. Die natürlichen Gegebenheiten, Boden, Klima und Geländeform, und die Gesetzmäßigkeiten der Natur bestimmen, wie der Mensch in der Landschaft wirken kann.

Entlang des Wanderweges werden Informationen angeboten, manchmal ist es nötig, z.B. etwas zu drehen oder sich selbst zu bewegen, um an Informationen zu gelangen. Manchmal wird zum Nachdenken oder Diskutieren eingeladen. Wie unsere natürlichen Lebensgrundlagen z.B. genutzt werden, liegt nicht allein in der Verantwortung der Land- und Forstwirte, sondern geht uns alle an.

In seiner Geschichte und Entwicklung ist Erling beispielhaft für andere Orte in der Region; in seiner Abhängigkeit von den natürlichen Lebensgrundlagen beispielhaft für überall!

Auch **Kinder** sind herzlich eingeladen, zu klettern, zu balancieren, zu spielen, Pflanzen und Tiere zu entdecken, ...!

### Projektträger

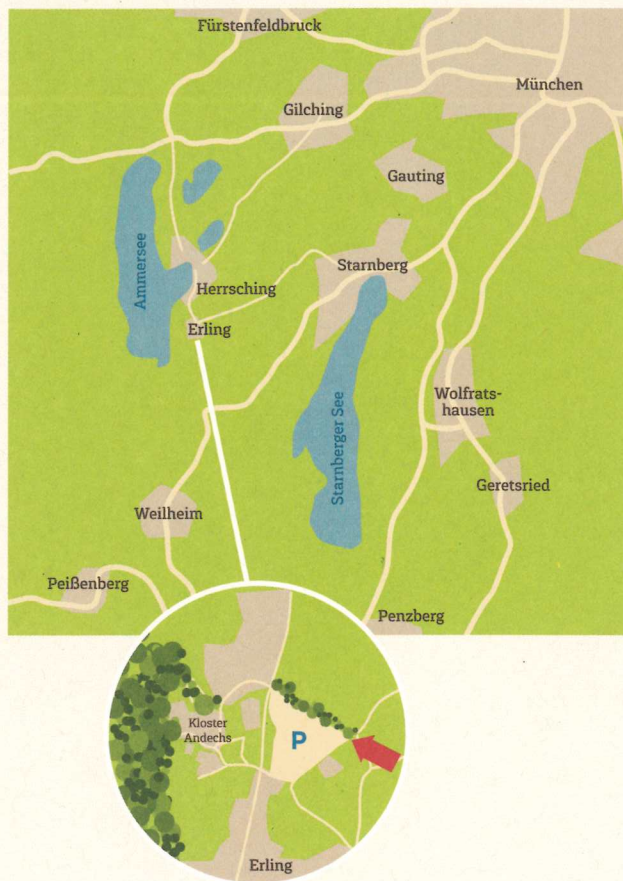
Gemeinde Andechs

### Mitwirkende

Mitglieder des AK Landeskultureller Wanderweg  
Schulklassen der Carl-Orff-Grundschule Andechs  
Grafik: Chis Rosmanitz, Dießen, [www.rosmanitz.de](http://www.rosmanitz.de)  
Konzept und Umsetzung: Markus Blacek, Pähl

### Förderung und Unterstützung

Im Rahmen LEADER-Programmes durch das Bayerische Staatsministerium für Ernährung, Landwirtschaft und Forsten und den Europäischen Landwirtschaftsfonds für die Entwicklung des ländlichen Raums (ELER). Unterstützt durch die Lokale Aktionsgruppe (LAG) Ammersee e.V.. Betreut durch das Amt für Ernährung, Landwirtschaft und Forsten Kempten (Allgäu)



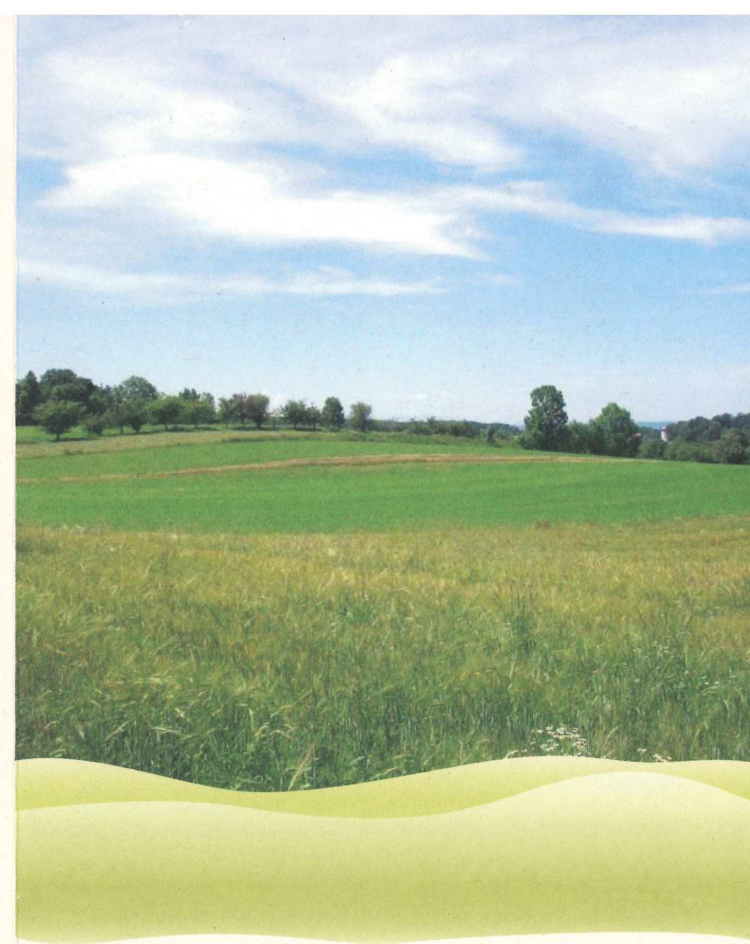
Beginn des landeskulturellen Wanderweges in Erling am Ostende des großen Parkplatzes zum Kloster Andechs (Koordinaten: 47°58'27.5"N 11°11'16.7"E oder 47.974299, 11.187969)

### Informationen

Gemeinde Andechs  
Andechser Str. 16 | 82346 Andechs  
Tel.: 08152 9325-0 | Fax: 08152 9325-23  
[info@gemeinde-andechs.de](mailto:info@gemeinde-andechs.de)  
[www.Gemeinde-Andechs.de](http://www.Gemeinde-Andechs.de)

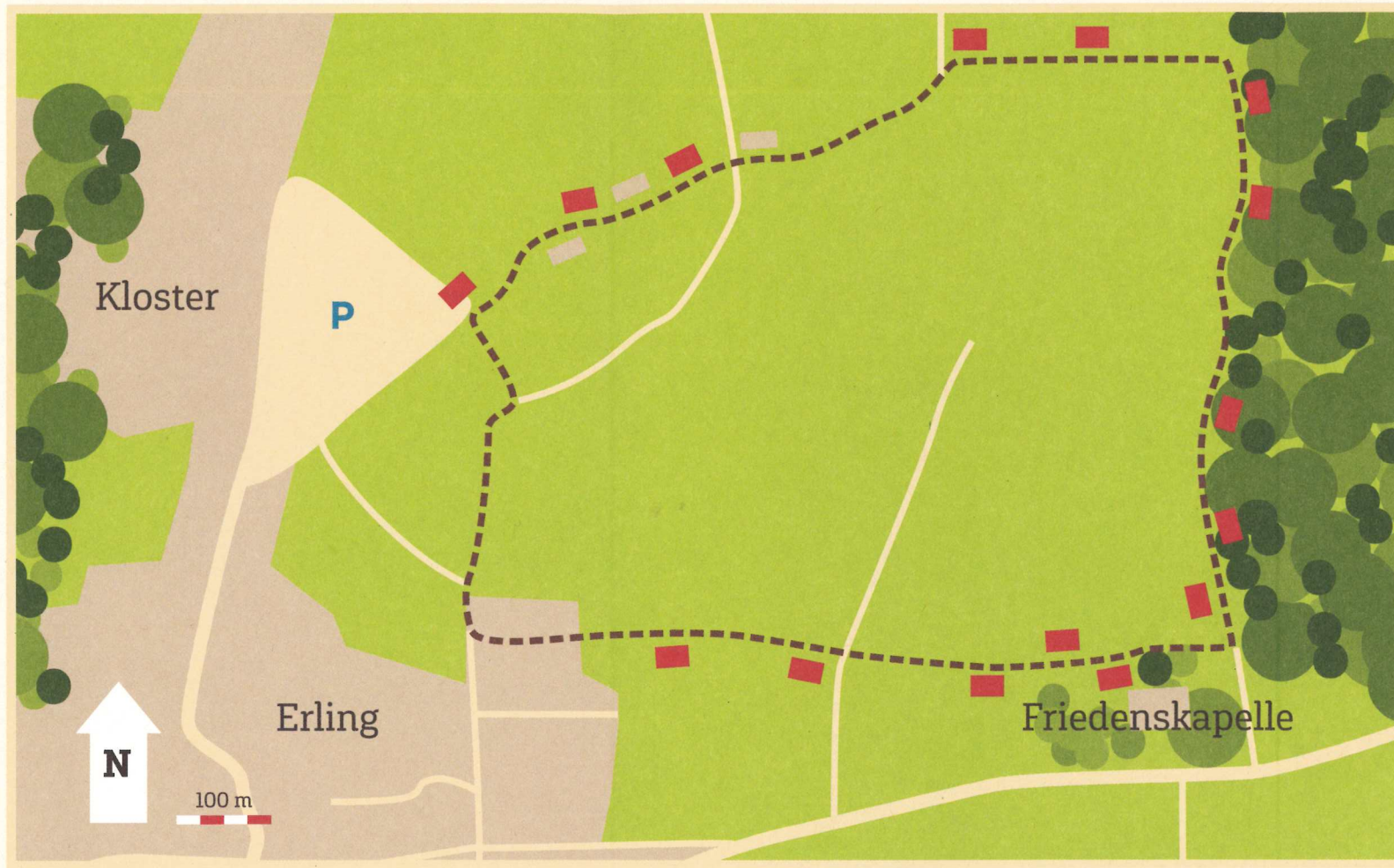


Alle grafischen Elemente des Wanderweges sind klimaneutral hergestellt.



## Landeskultureller Wanderweg auf Erlinger Flur





„Landeskultur, umfasst die vielfältigen Maßnahmen zur Erhaltung und Pflege, aber auch zur Erschließung und Verbesserung der Produktionsgrundlagen und der menschlichen Lebensumwelt in der Kulturlandschaft,...

Die Landeskultur vereinigt die Maßnahmen der Land-, Forst- und Wasserwirtschaft und berücksichtigt die Anliegen des Natur- und Umweltschutzes.

Mit landeskulturellen Maßnahmen wird darauf abgezielt, den Naturraum bestmöglich, unter Beachtung der ökologischen Zusammenhänge, zu nutzen. ...

Während früher der wirtschaftliche Nutzen landeskultureller Maßnahmen ..., im Vordergrund stand, sind heute auch der Schutz und die Sicherung der natürlichen Lebensgrundlagen Boden, Wasser und Luft zentrales Anliegen der Landeskultur.“

(Quelle: [www.spektrum.de/lexikon/geowissenschaften/landeskultur/9163](http://www.spektrum.de/lexikon/geowissenschaften/landeskultur/9163))



**Viel Freude, gute Erholung und interessante Erkenntnisse auf dem Landeskulturellen Wanderweg auf Erlinger Flur!**

wünscht *Georg Scheitz*

Georg Scheitz  
Erster Bürgermeister

### Themen:

- Landwirtschaft früher-heute
- Ackerpflanzen
- Pflanzen am Wegrand
- Hecke
- Landschaftsentstehung
- Waldfunktionen
- Pflanzen am Waldrand
- Klimawandel
- Humus
- Insektenhotel
- Friedenskapelle
- Andechs
- Kreuzweg
- Standort
- Das Dorf Erling

### Überblick:

- Standorte Tafeln/Objekte
- Wegverlauf
- Länge: 2,7 km
- Beschaffenheit: Teer- und Sandweg, eben bis mäßig geneigt